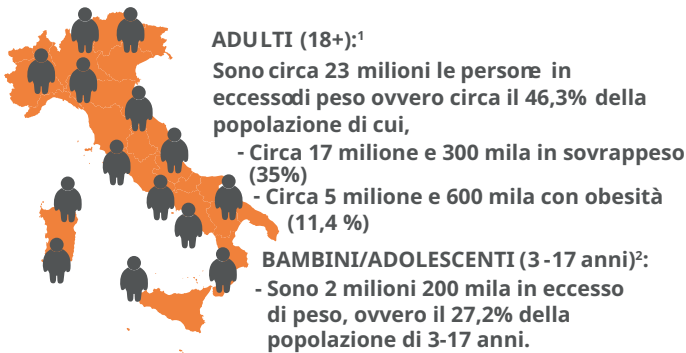
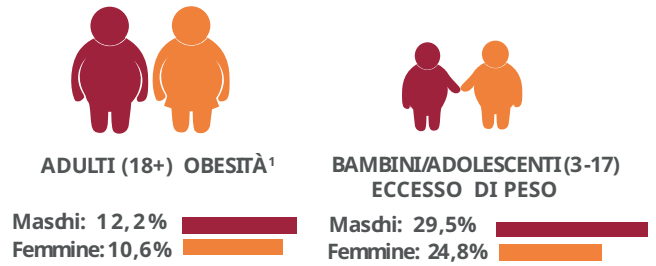


L'impatto dell'Obesità in Italia

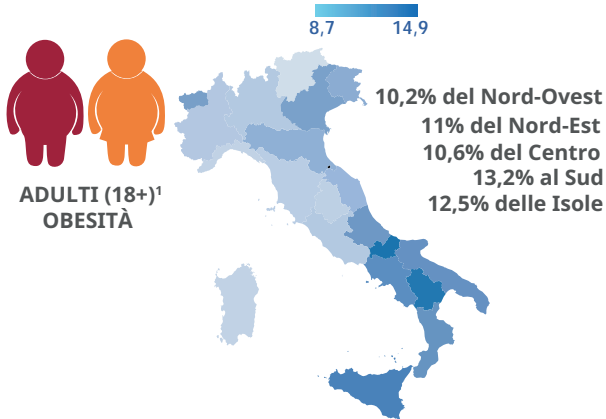
GENERALE:



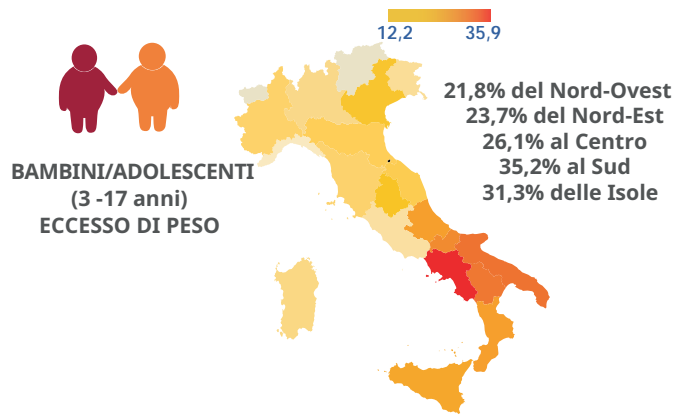
DIFFERENZE DI GENERE^{1,2}



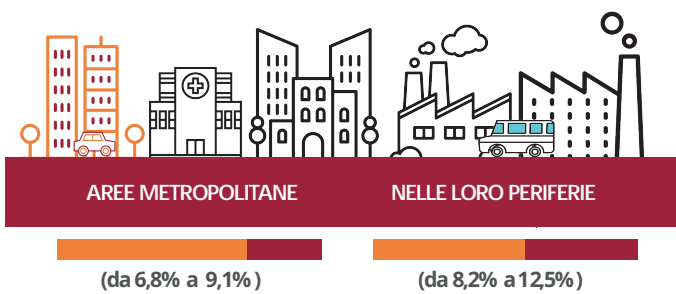
LE DISUGUAGLIANZE TERRITORIALI GRADIENTE NORD-SUD/ISOLE¹



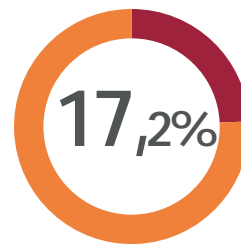
LE DISUGUAGLIANZE TERRITORIALI GRADIENTE NORD-SUD/ISOLE²



INCREMENTO OBESITÀ NELLE CITTÀ E NELLE PERIFERIE (2001-2022)⁵

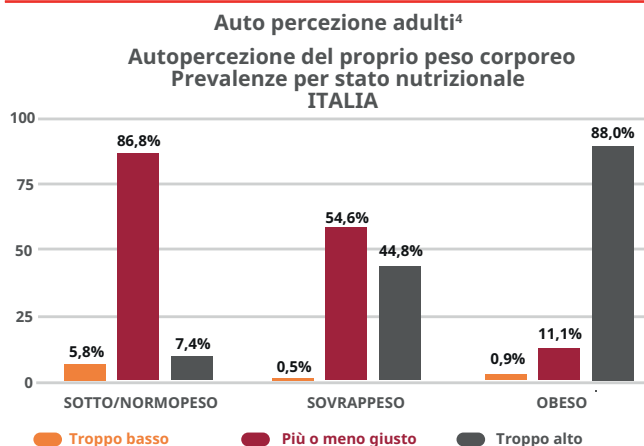


ALIMENTAZIONE¹



Circa 10 milioni (il 17,2% della popolazione di 3 anni e più) dichiarano di consumare almeno 4 o più porzioni di frutta o verdura al giorno.

PERCEZIONE DELL'ECCESSO DI PESO¹



Percezione delle madri di bambini con eccesso di peso³



ECCESSO PONDERALE

Il 40,3% dei bambini in sovrappeso o obesi è percepito dalla madre come sono-normopeso.

ATTIVITÀ MOTORIA

Il 59,1% delle madri di bambini fisicamente poco attivi ritiene che il proprio figlio svolga attività fisica adeguata.

QUANTITÀ DI CIBO

tra le madri di bambini in sovrappeso o obesi, il 69,9% pensa che la quantità di cibo assunta dal proprio figlio non sia eccessiva.

ATTIVITÀ FISICA E SEDENTARIETÀ

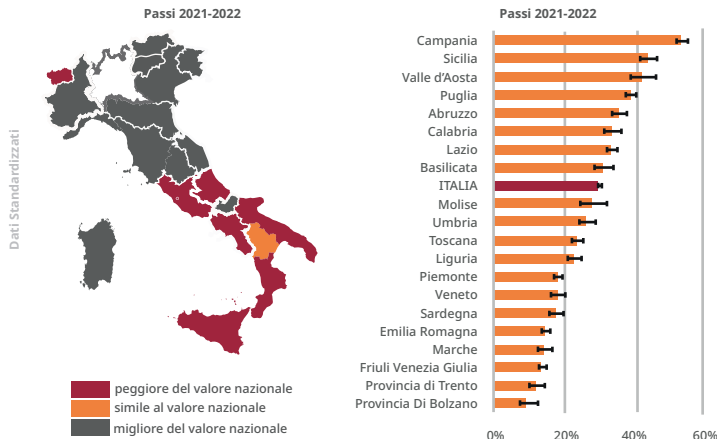


21.375.000 PERSONE

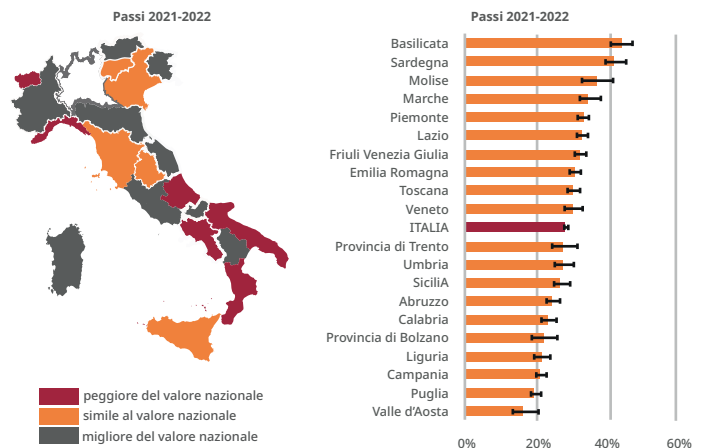
(il 37,2% della popolazione di 3 anni e più) dichiarano di non praticare né sport né attività fisica nel tempo libero. Si osservano marcate differenze di genere: è sedentario il 40,6% delle donne contro il 33,6% degli uomini⁴

CONSIGLIO DI FARE ATTIVITÀ FISICA PER REGIONE⁴

Sedentario per ragione di residenza



Consiglio fare attività fisica per ragione di residenza



DISUGUAGLIANZE SOCIALI CORRELATE ALL'OBESITÀ

BAMBINI/ADOLESCENTI (3-17 ANNI) ECESSO DI PESO E GRADO DI ISTRUZIONE DEI GENITORI²

LAUREA 21,9% alto titolo di studio dei genitori

DIPLOMA 28,3% medio titolo di studio dei genitori

SCUOLA MEDIA 32,8% basso titolo di studio dei genitori

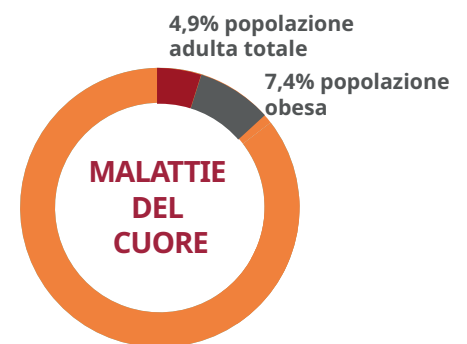
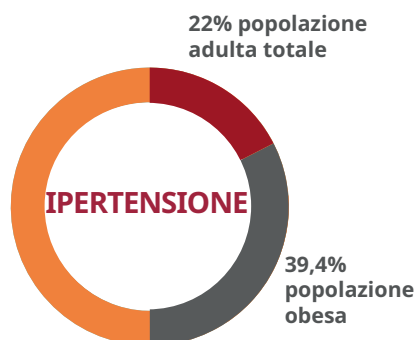
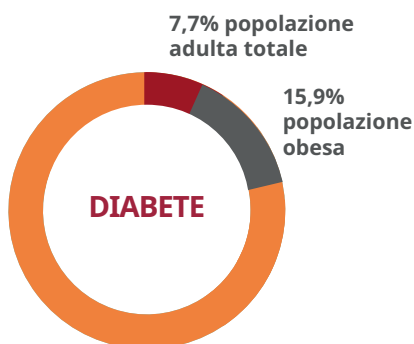
ADULTI (18+) OBESITÀ E GRADO DI ISTRUZIONE¹

LAUREA 6,4% alto titolo di studio

DIPLOMA 9,4% medio titolo di studio

SCUOLA MEDIA 15,3% basso titolo di studio

OBESITÀ E ALTRE MALATTIE¹



1. Indagine ISTAT: Aspetti della vita quotidiana 2022
 2. Indagine ISTAT: Aspetti della vita quotidiana 2021-2022
 3. Istituto Superiore di Sanità Okkio alla salute report Italia 2019
 4. Istituto Superiore di Sanità Sorveglianza PASSI 2020-2021 e 2021-2022
 5. Health City Institute/C14+ - Analisi su obesità e diabete nelle città 2001-2022